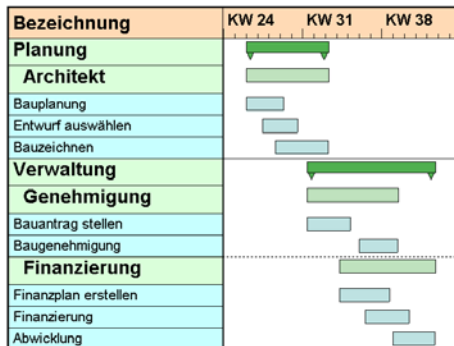


Neu in GRANEDA Dynamic Version 3.2

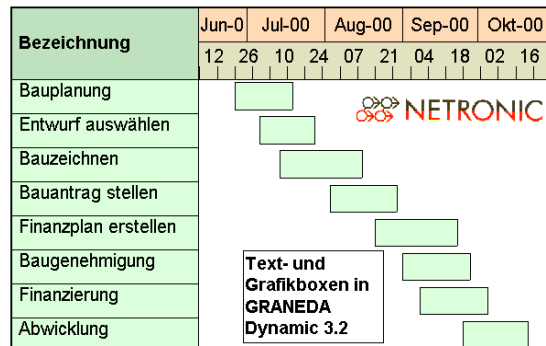
Mehrstufige Gruppierung und Summenbalken

Zeigen Sie in einem Summenbalken den gesamten Zeitbereich, in dem die Vorgänge einer Gruppe liegen. Bestimmen Sie für jede Gruppierungsebene, ob Summenbalken dargestellt werden sollen. Bestimmen Sie das Aussehen der Summenbalken über Layer.



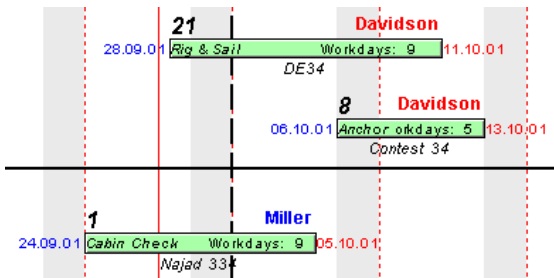
Text- und Grafikboxen im Diagrammteil

Platzieren Sie Text- und Grafikboxen im Diagrammteil (Netz, Baum oder Gantt), um zusätzliche Informationen und eigene Grafiken oder Firmenlogos zu zeigen. Die Boxen sind frei verschiebbar oder fixiert, die Inhalte können direkt editiert werden.



Mehrfache Beschriftung an Layern

Beschriften Sie jeden beliebigen Layer mit mehreren, in Schriftart und Farbe unterschiedlichen Datenfeldinhalten und konstanten Texten.



Integrierte Zeitrechnung

Projektvorgänge können jetzt bei Bedarf oder automatisch über eine integrierte Zeitrechnung terminiert werden (einschließlich Bestimmung von Pufferzeiten, kritischem Weg usw.).

Zeitrechnung bearbeiten

Projektstart: 01.10.01 Nur Knoten mit Vorgängern berechnen
 Projektende: 13.09.01 Automatische Zeitrechnung
 Erweitere Zeitskala falls erforderlich

Zeitrechnungseingabe		Zeitrechnungsergebnis	
Eingabe	aus Feld	Ausgabe	in Feld
Vorgänger	Vorgänger Nr.	früh. Start	Anfang
Nachfolger	Nachfolger Nr.	früh. Ende	Ende
Verbindungstyp	Art	spät. Start	Spätester Anfang
Verbindungsdauer	Zeitabstand	spät. Ende	Spätestes Ende
Dauer	Akt. Dauer	Freier Puffer	Freie Pufferzeit
akt. Start	Akt. Anfang	Gesamtpuffer	Gesamte Pufferzeit
akt. Ende	Akt. Ende		
Start nicht früher als	Gepl. Anfang		
Ende nicht später als	Gepl. Ende		

OK Abbrechen Übernehmen Hilfe

Aussenliegende Felder und Grafiken im Netz- und Baum-Knoten

Stellen Sie jetzt auch eigene Grafiken und Datenfelder ausserhalb des Knotenrahmens dar. Die Zuordnung Ihrer Grafikdatei können Sie direkt oder indirekt über bestimmte Datenfeldinhalte vornehmen. Die Trennlinien innerhalb des Knotens können jetzt ausgeschaltet werden. Editieren Sie Ihre Daten direkt im Knoten (Netz und Baum) oder in der Tabelle (Gantt).

ID: 67



Fertigstellung und Übergabe

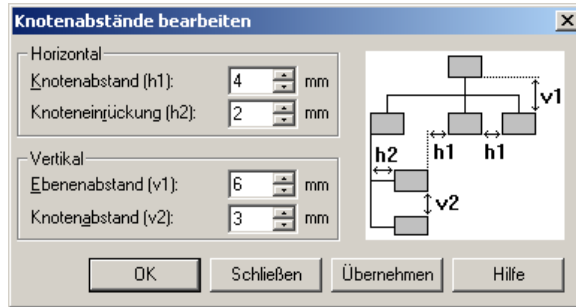
23.03.01 bis 28.09.01

Dauer: 124 Tage 35 %

Fa. Maurer & Söhne

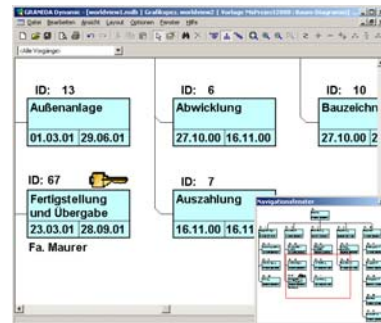
Einstellbare Knotenabstände im Baumdiagramm

Nutzen Sie die Papierformate Ihres Druckers oder Plotters besser aus und erhöhen Sie die Übersichtlichkeit Ihrer Baumdiagramme. Die horizontalen und vertikalen Abstände der Knoten können individuell eingestellt werden.



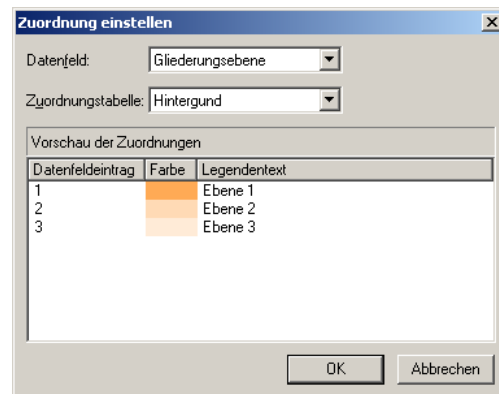
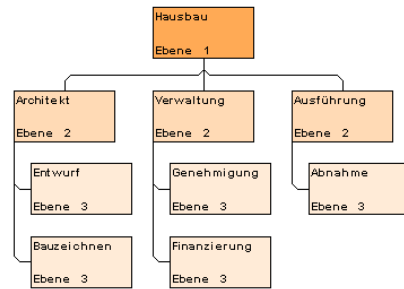
Worldview zum Navigieren im Netz- und Baumdiagramm

Erleichtern Sie sich die Navigation in einem großen Plan mit dem Worldview. Er stellt eine Komplettansicht in einem gesonderten Fenster zusammen mit einem verschiebbaren Navigationsrechteck dar.



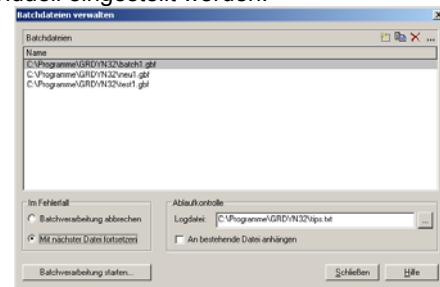
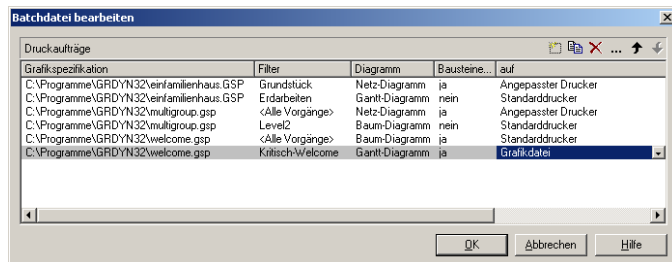
Zuordnungstabellen zur datengetriebenen Visualisierung

Nutzen Sie Zuordnungstabellen als zusätzliche Möglichkeit zur datengetriebenen Visualisierung. Für Hintergrundfarben, Schraffuren, Beschriftungen und eigene Grafiken in Knoten und Layern lassen sich Zuordnungstabellen definieren.



Batch-Verarbeitung zur Automatisierung der Druckausgabe

Immer wiederkehrende Druckausgaben werden in eine Liste aufgenommen und als sog. Batchdatei abgearbeitet. Projekt, Diagrammtyp, Filter und Ausgabegerät können individuell eingestellt werden.



Weitere neue Funktionen in GRANEDA Dynamic 3.2

- Neue Projekte im Format von MS Projekt 2000 oder 2002 (*.MDB) direkt in GRANEDA Dynamic erstellbar
- Erweiterung des ODBC-Schnittstellendialogs
- Zusätzliche Optionen im Filter-Dialog.

NETRONIC Software GmbH
 Pascalstraße 15
 52076 Aachen
 Deutschland
 Tel +49 (0) 24 08 141-0
 Fax +49 (0) 24 08 141-33
 E-Mail sales@netronic.com
 www.netronic.com