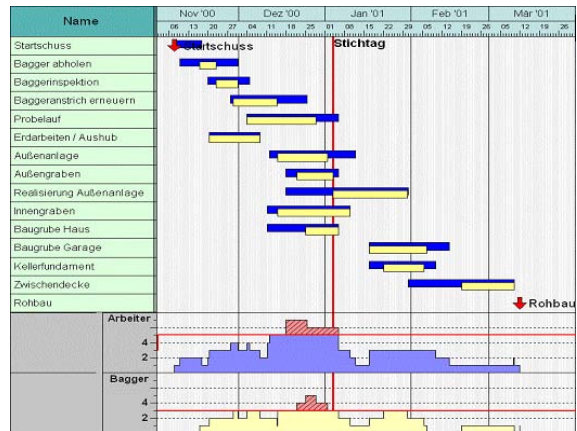


Neu in GRANEDA Dynamic Version 4.0

Histogramme

Unterhalb der Balkendiagramme können Sie Histogramme darstellen. In Histogrammen werden Vorgänge nach Kriterien, die Sie definieren, über der Zeitachse zu Kurven aufsummiert.

Histogrammkurven lassen sich automatisch aus den Vorgangsdaten generieren, z. B. um die Kapazitätsauslastung darzustellen. Sie können die Kurven aber auch interaktiv anlegen, um beispielsweise die Verfügbarkeit von Kapazitäten darzustellen. Das Aussehen der Kurven können Sie individuell festlegen und komfortabel in Dialogen verwalten.



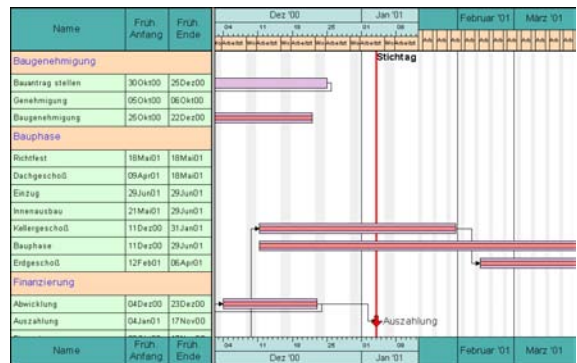
Balkenpläne

Anschlussknoten und ihre Verbindungen können jetzt auch in Balkenplänen dargestellt werden. Beim Laden eines Projekts oder ggf. später können Sie über Vorauswahl-Filter entscheiden, ob sie dargestellt werden sollen.

Die Gruppierungsmöglichkeiten bei einer hierarchischen Gruppierung sind erweitert:

- Überschriften können feldspezifisch eingerückt werden.
- Sammelvorgänge lassen sich übersichtlich darstellen.

Symbole zur Ergänzung von Texten sind jetzt auch im Tabellenteil einsetzbar. Ausserdem sind nun mehrzeilige Beschriftungen möglich.

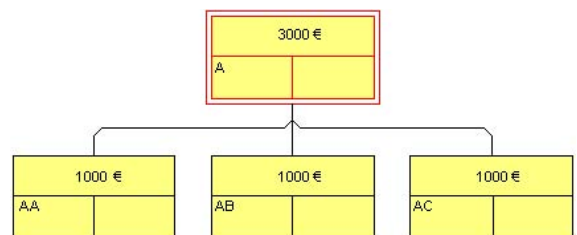


Statt einer kalendarischen Zeitskala ist auch eine serielle Zeitskala (Zahlenreihe) möglich. Zeitskalen können ober- und/oder unterhalb des Diagramms dargestellt werden. Mit dem neuen Schichtkalender können auch Schichten-Zeitskalen dargestellt werden. Die Schichtkalender lassen sich auch den Balken zuweisen.

Projektstrukturpläne

Sie können individuelle Strukturcodes definieren. Damit können alle gängigen Strukturcodearten beim Lesen und Schreiben von Daten berücksichtigt werden.

Numerische Datenfelder werden innerhalb der Knotenfelder mit den Funktionen Summieren, Maximum und Minimum berechnet.



Netzpläne

Zusätzlich zur Zeitorientierung ist die In-Flow-Gruppierung nach beliebigen Datenfeldern möglich.

Die Flussrichtung kann von oben nach unten oder von links nach rechts gewählt werden.

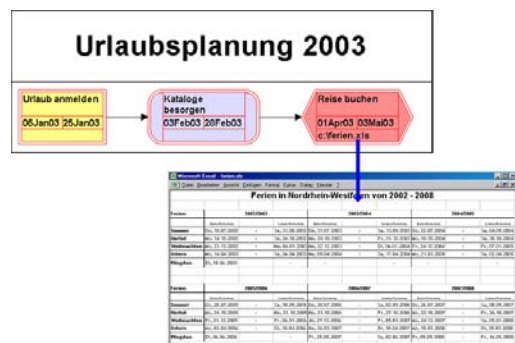
Beim Laden eines Projekts oder ggf. später können Sie über Vorauswahl-Filter entscheiden, ob Anschlussknoten und ihre Verbindungen dargestellt werden sollen.

Die Gruppierungsmöglichkeiten wurden erweitert.



Hyperlinks zu Dateien

In Netz- und Projektstrukturplänen können Sie Hyperlinks zu beliebigen Dateien in die Knoten einfügen. So lassen sich von Ihren Diagrammen direkt zugehörige Informationen aus Word-, Excel- oder Grafik-Dokumenten oder auch aus HTML-Dateien im Internet abrufen.



Schnittstelle zu Microsoft Project

- Einblendung von Unterprojekten
- Schnittstelle zu Microsoft Project 2002 und 2003
- editierbare Datenfeldnamen für die Anzeige der Datenfelder in GRANEDA Dynamic

Weitere neue Funktionen

- Vereinfachte Benutzeroberfläche und Dialogboxen
- erweiterte Möglichkeiten für die Legende
- individuelle Kopf- und Fußzeilen für jede Darstellungsart möglich

ODBC-Schnittstellen

- Schnittstelle zu ORACLE (zusätzliche Voreinstellungen für Datenbankzugriffe)
- dreiteilige Identifizierungen für Vorgänge
- Multiprojekte
- Dialog zum Suchen oder Ersetzen von Feldinhalten
- Schnellere Bedienung durch erweiterte Tastatur-Steuerung
- vereinfachte Lizenzierung



NETRONIC Software GmbH
 Pascalstraße 15
 52076 Aachen
 Deutschland
 Tel +49 (0) 2408 141-0
 Fax +49 (0) 2408 141-33
 E-Mail sales@netronic.de
 www.netronic.de