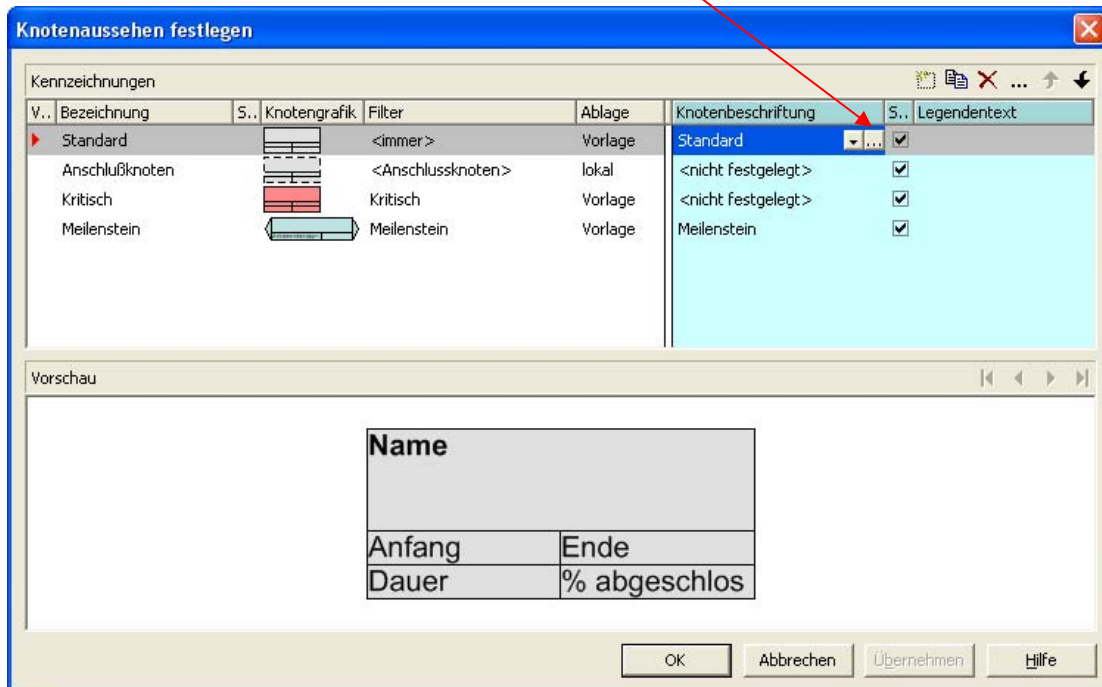
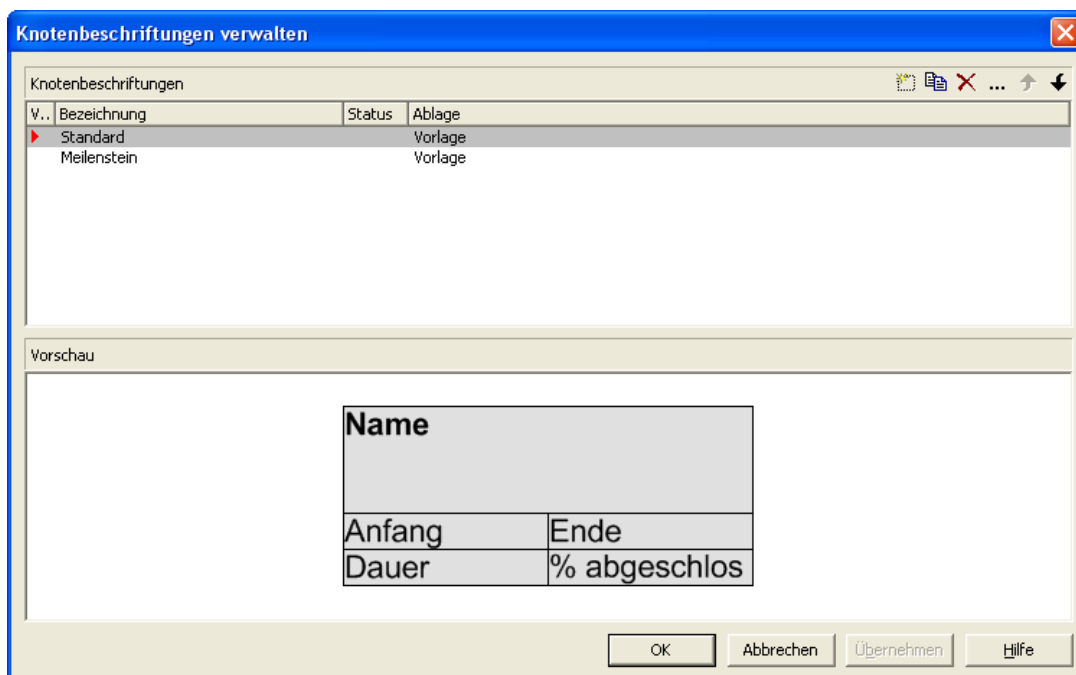


## Wie kann man im PSP Knoten von GRANEDA Dynamic einem Knoten neue Felder hinzufügen und einem Datenfeld zuweisen?

1. Öffnen Sie über das Menü **Optionen** den Dialog **Knotenaussehen festlegen**
2. Markieren hier einen der aufgelisteten Knoten und klicken sie bei **Knotenbeschriftung** auf die Bearbeiten-Schaltfläche



3. Es öffnet sich der Dialog Knotenbeschriftung verwalten



4. Markieren Sie eine Knotenbeschriftung und klicken auf **...**, um den Dialog **Knotenbeschriftung XXX bearbeiten** aufzurufen
5. Hier können sie dem Knoten weitere Felder hinzufügen und ihnen ggf. einen anderes Datenfeld zuweisen

