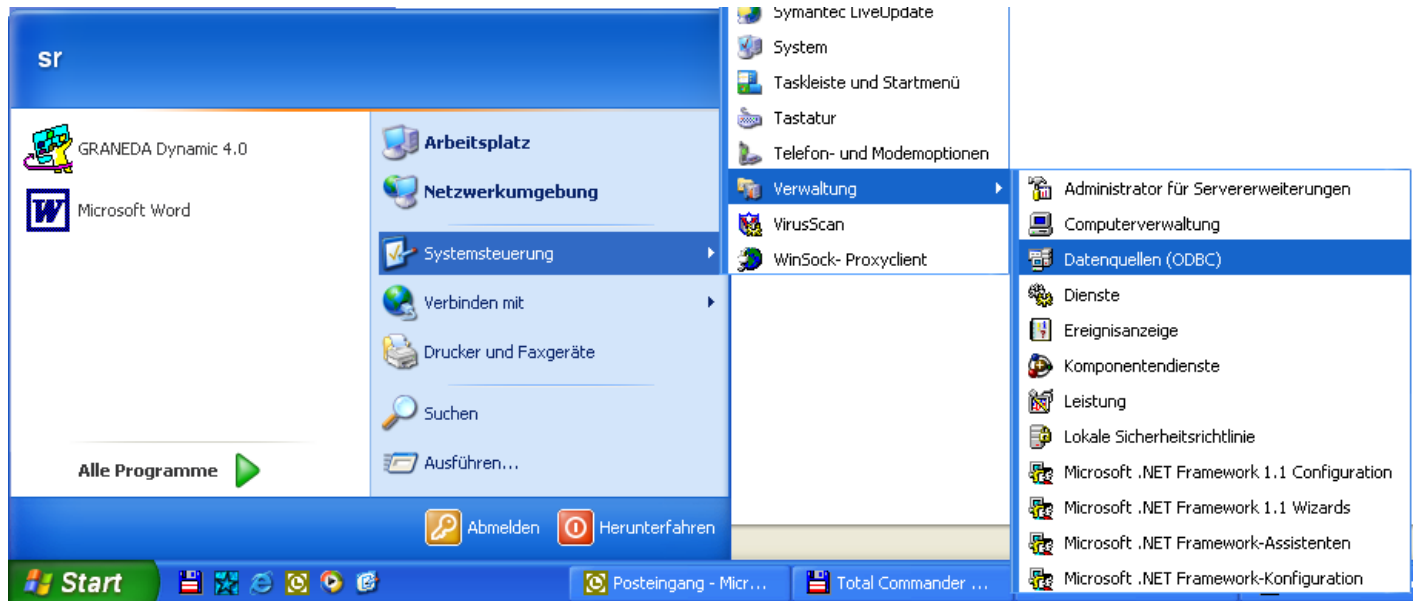
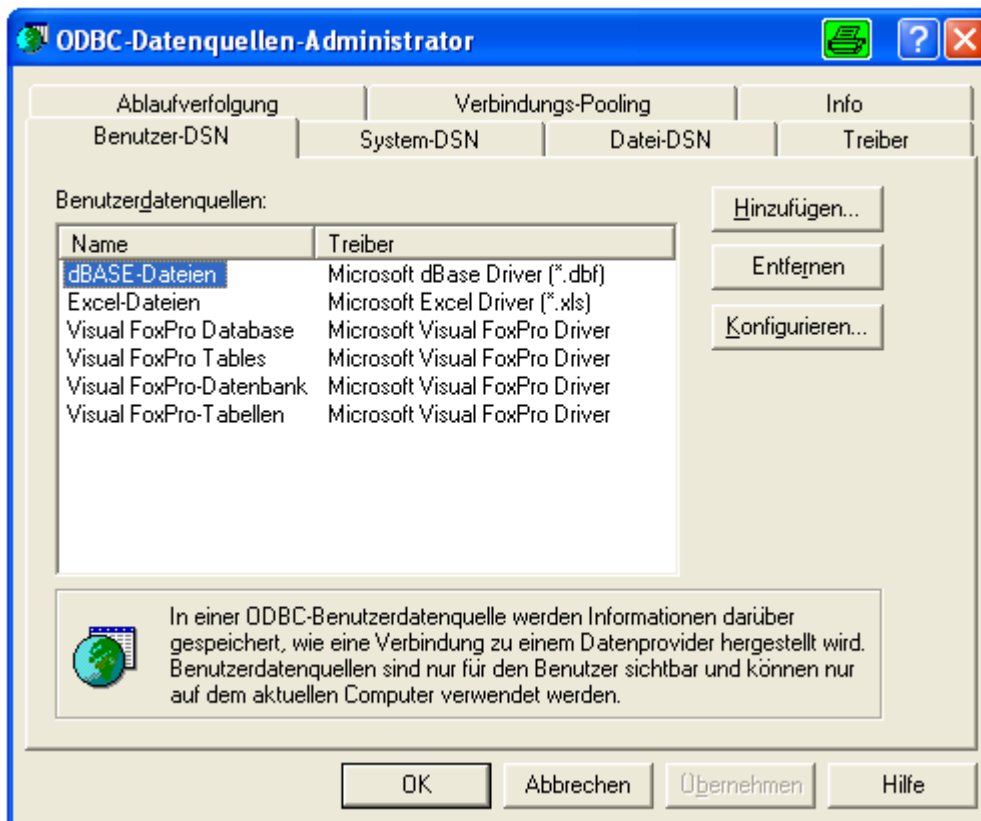


# Erstellen einer ODBC Datenquelle für die Verbindung zwischen Microsoft Project 2000/2002/2003 und GRANEDA Dynamic

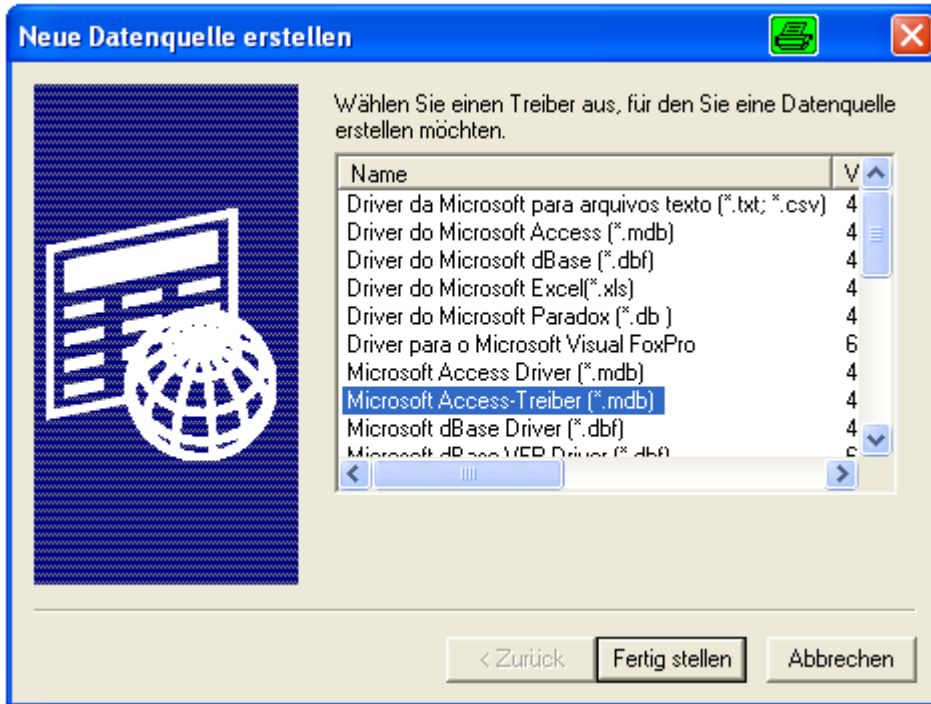
Klicken Sie im Windows **Start** Menü auf **Systemsteuerung – Verwaltung – Datenquellen (ODBC)**.



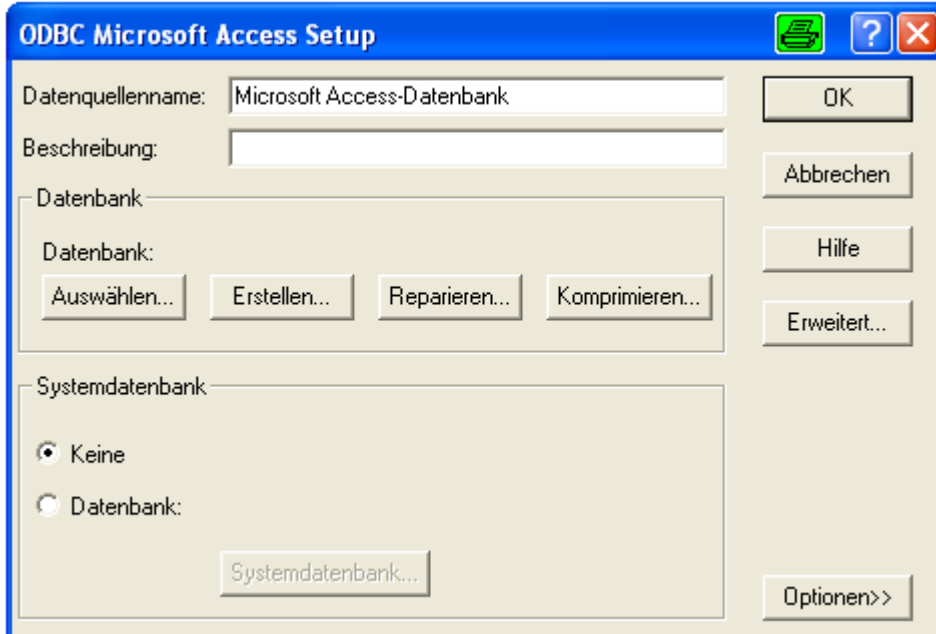
Der **ODBC-Datenquellen-Administrator** erscheint. Klicken Sie auf **Hinzufügen** auf der **Benutzer-DSN** Karte.



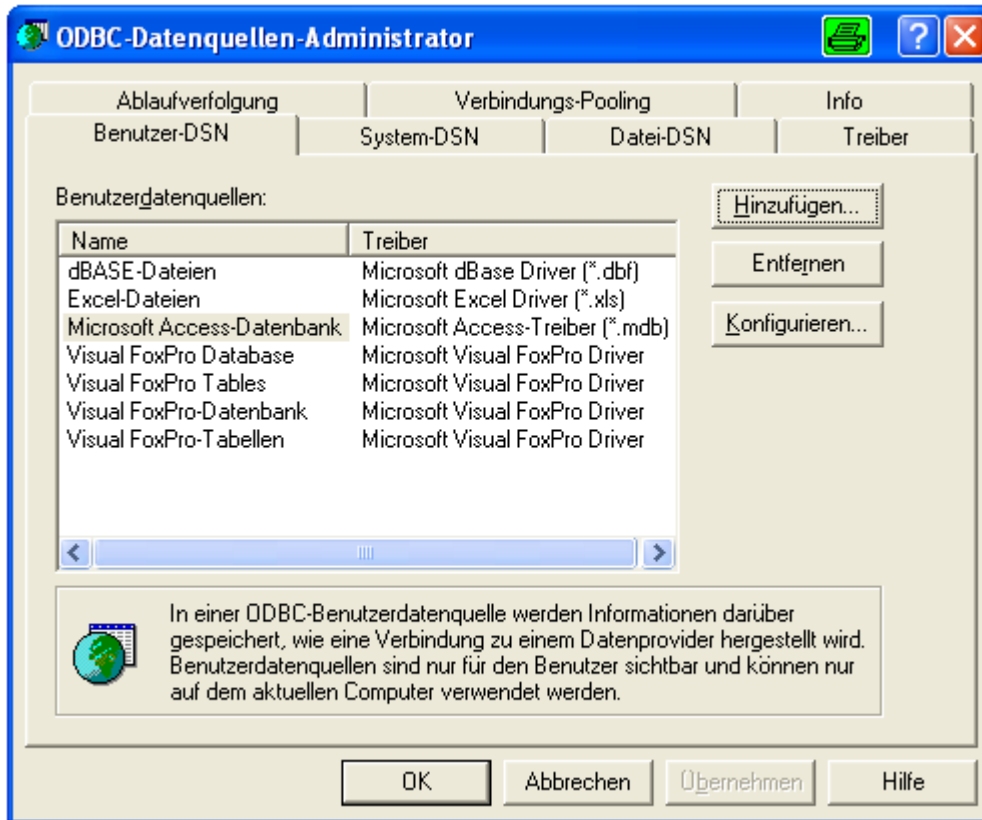
Das **Neue Datenquelle erstellen** Fenster erscheint. Wählen Sie den Eintrag **Microsoft Access-Treiber (\*.mdb)** und klicken auf **Fertig stellen**.



Im Fenster **ODBC Microsoft Access Setup** geben Sie den Namen **“Microsoft Access-Datenbank”** in die Zeile **Datenquellename** ein und klicken auf **OK**.



Anschließend erscheint im Fenster **ODBC-Datenquelle-Administrator** der neue Eintrag **„Microsoft Access-Datenbank“** in der Liste.

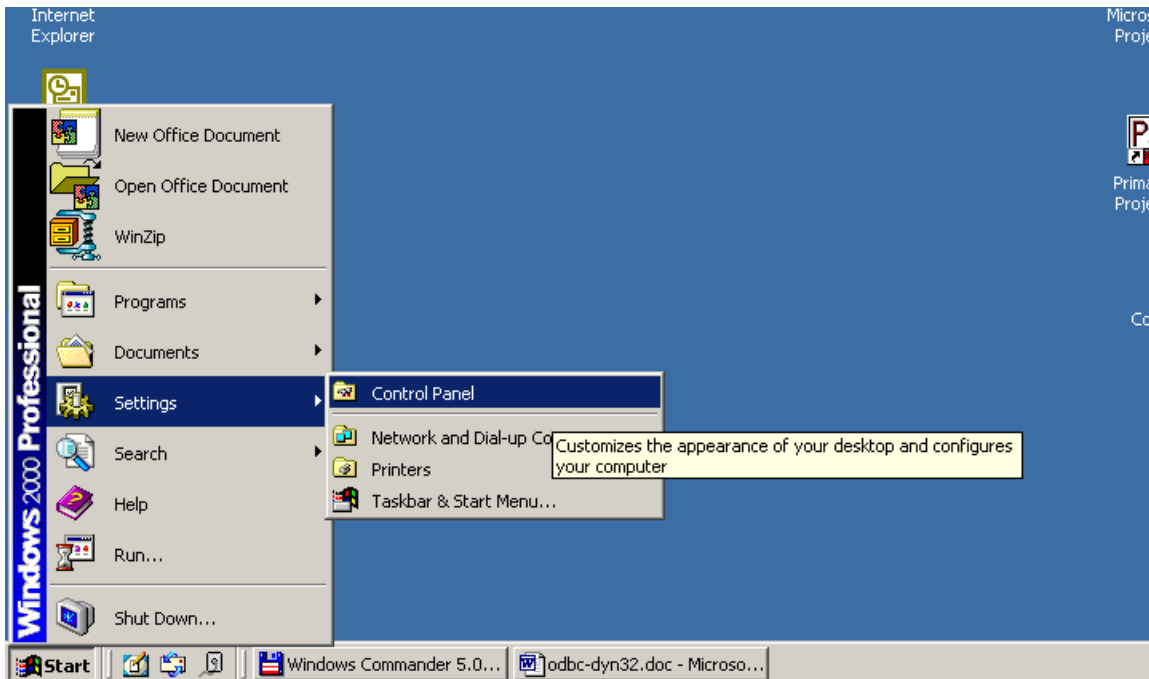


Schließen Sie jetzt alle Fenster. Der Datenquellenname **„Microsoft Access-Datenbank“** ist jetzt verfügbar und kann für die Verbindung zwischen Microsoft Project 2000/2002/2003 und GRANEDA Dynamic genutzt werden

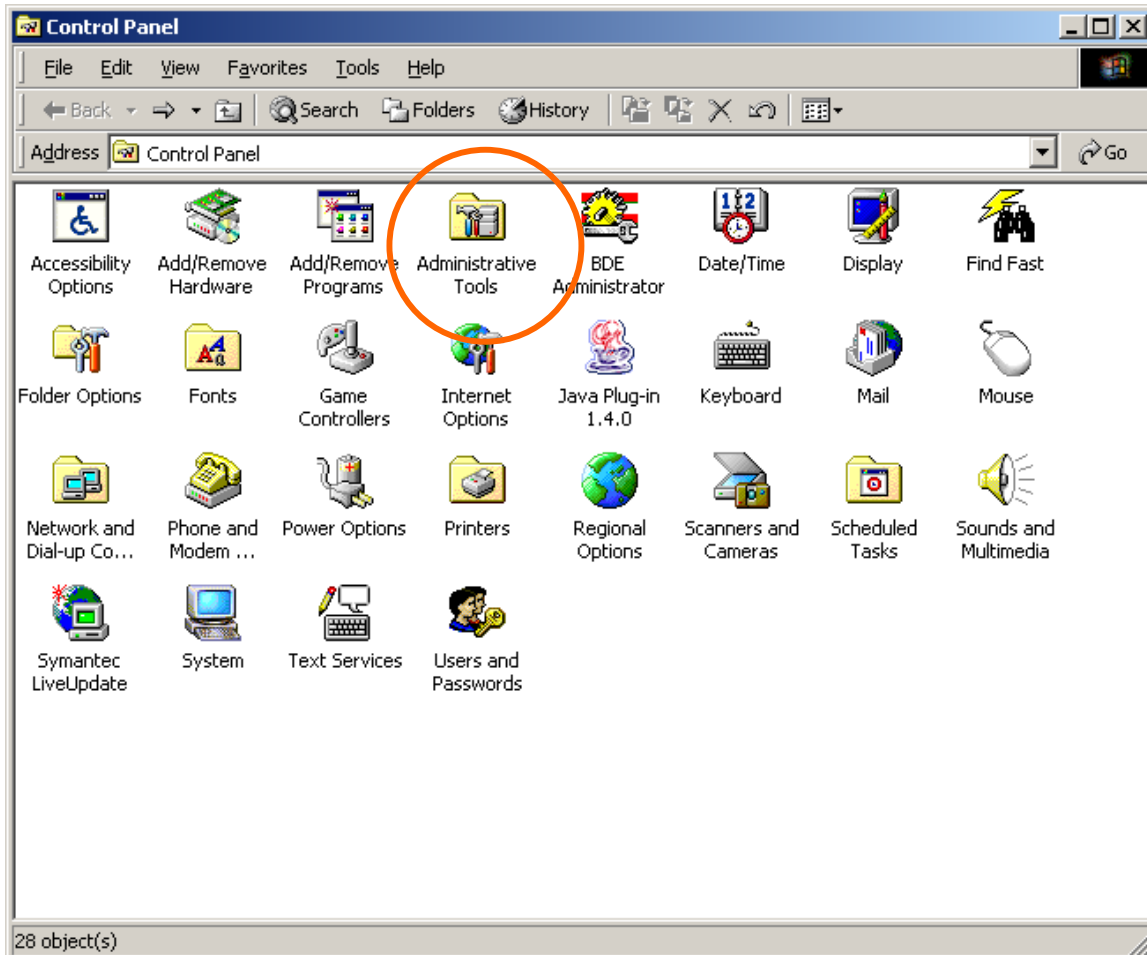
Bei weiteren Fragen senden Sie bitte eine E-Mail an [support@netronic.com](mailto:support@netronic.com).

# Creating an ODBC Data Source for a connection between Microsoft Project 2000/2002/2003 and GRANEDA Dynamic

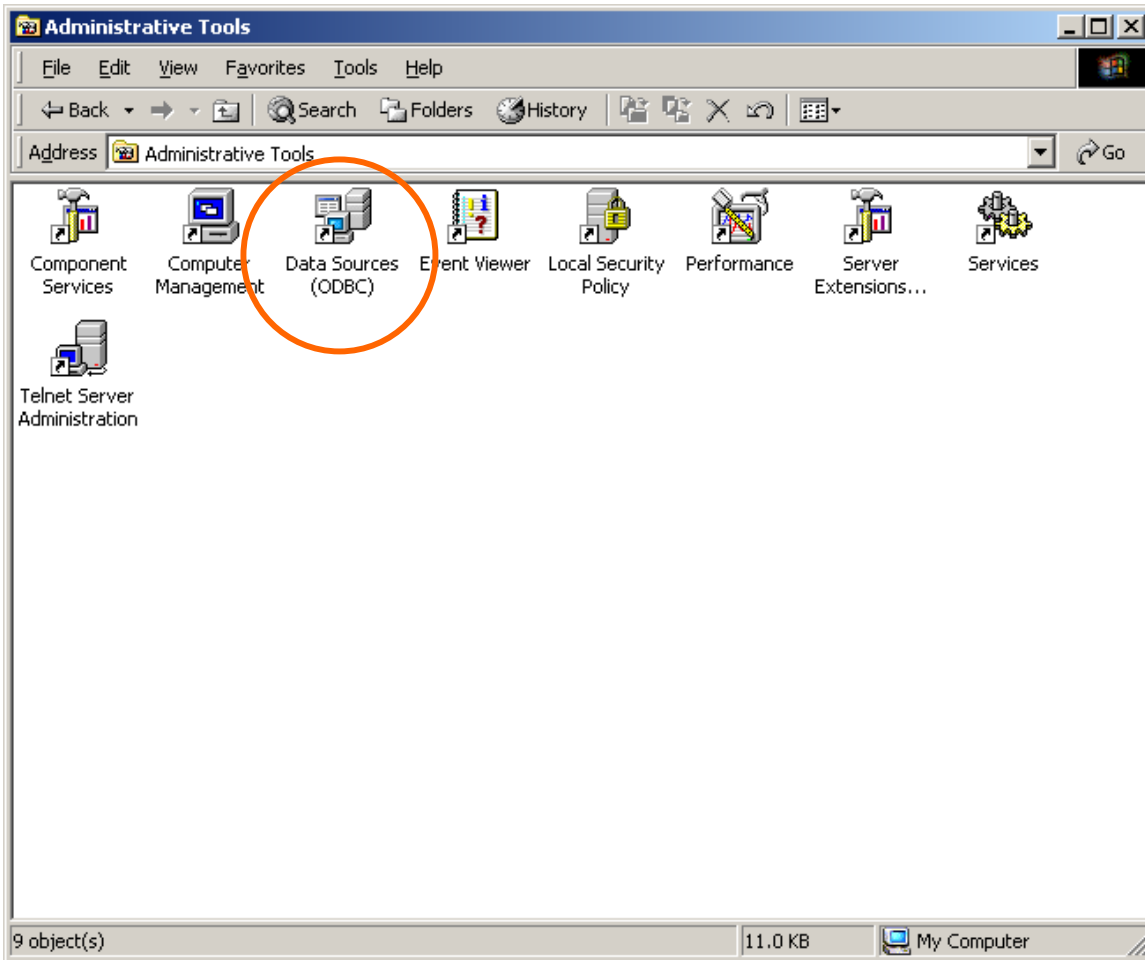
In the Windows **Start** menu click on **Settings – Control Panel**.



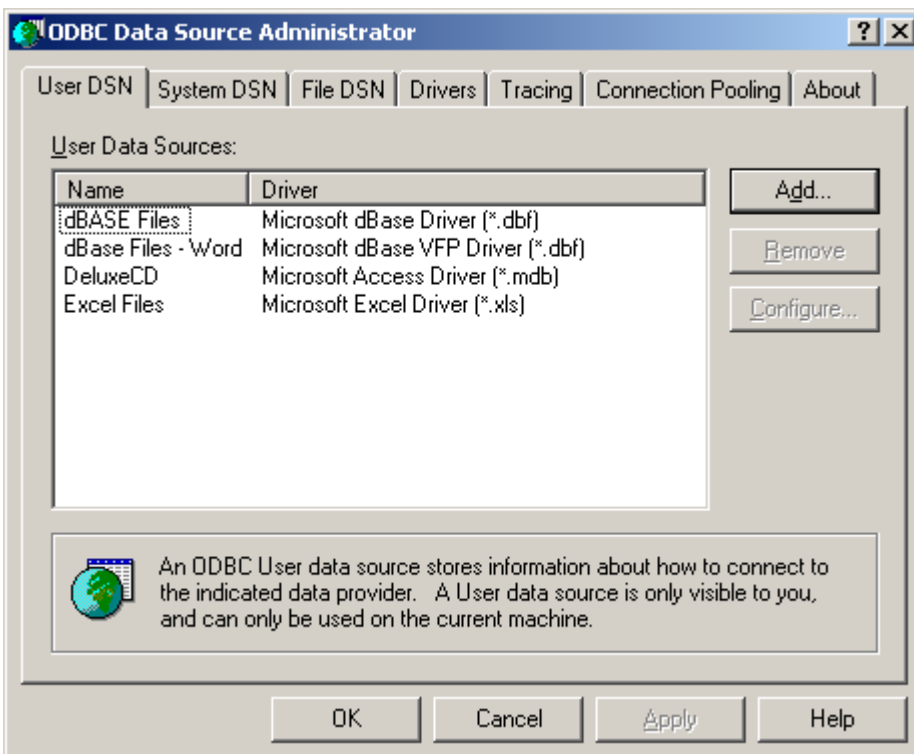
In the **Control Panel** window double-click on **Administrative Tools**.



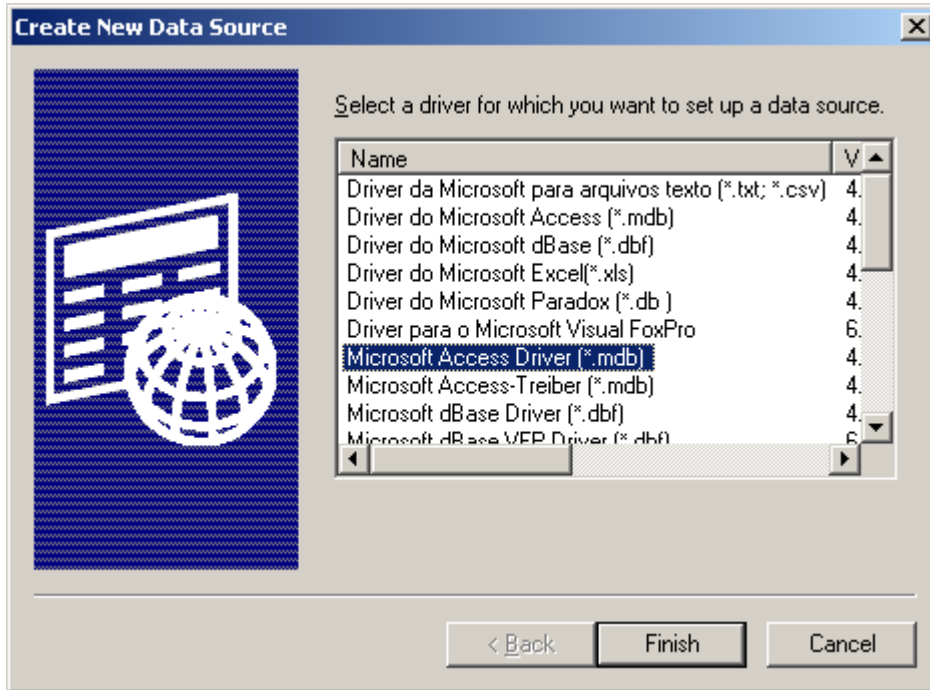
In the **Administrative Tools** window double-click on **Data Sources (ODBC)**



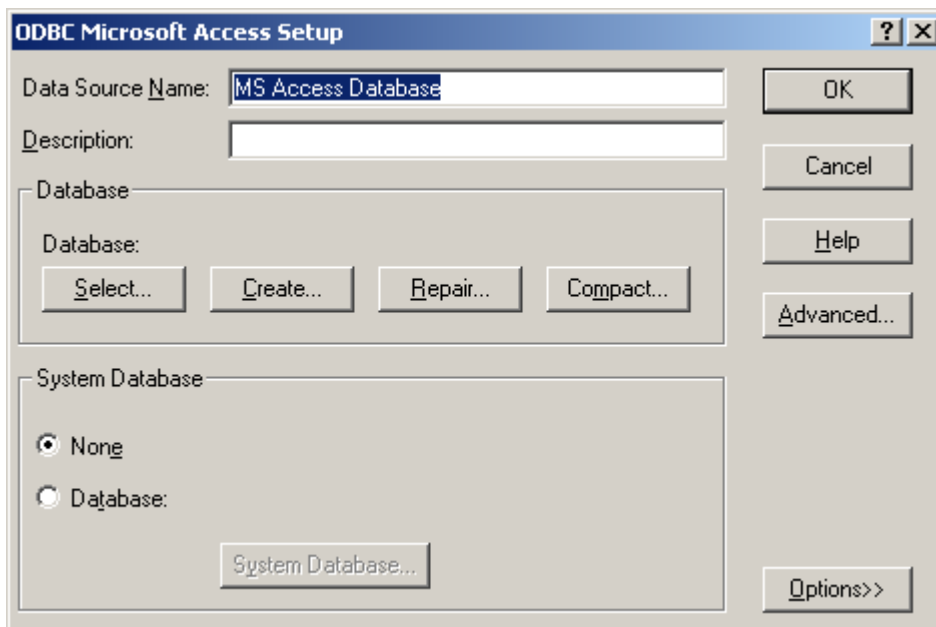
The **ODBC Data Source Administrator** will appear. On the **User DSN** tab click the **Add** button.



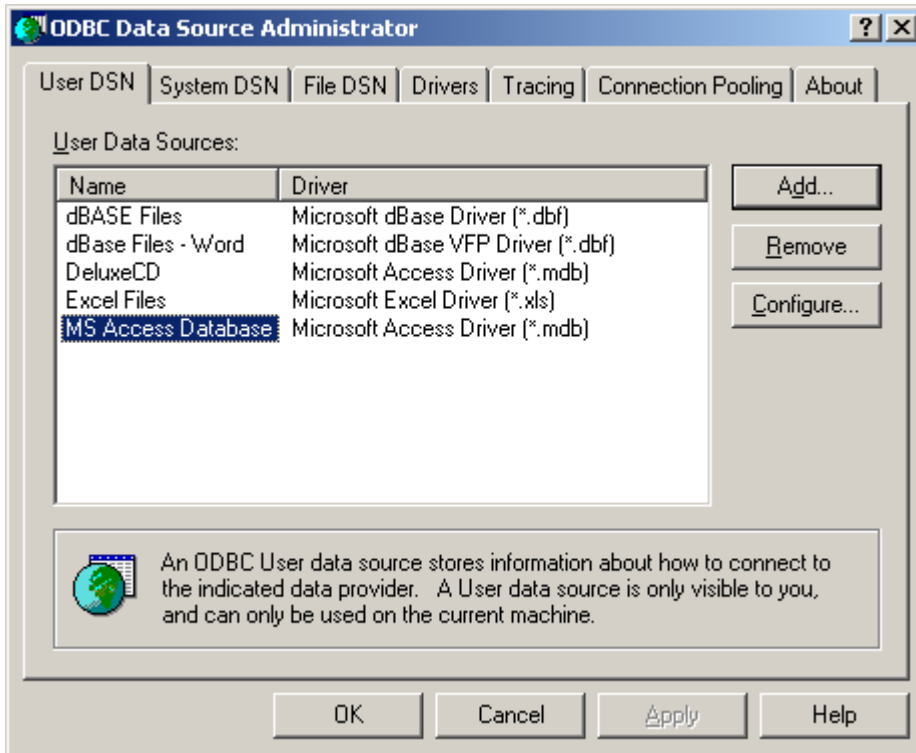
The **Create New Data Source** dialog box will appear. Select the entry **Microsoft Access Driver (\*.mdb)** and then on the button **Finish**.



In the **ODBC Microsoft Access Setup** dialog box enter **"MS Access Database"** in the line **Data Source Name** and click on **OK**.



Then in the **ODBC Data Source Administrator** the new entry “**MS Access Database**” will appear in the list.



Now close all dialog boxes. The **Data Source Name** is now available and can be used for the connection between Microsoft Project 2000/2002/2003 and GRANEDA Dynamic.

If you have any questions, please send an email to [support@netronic.com](mailto:support@netronic.com).